

MARCHA AMAT · 2020

unidos en la distancia

12 DE OCTUBRE



¿QUÉ ES LA MARCHA AMAT?

Cada **12 de octubre** es habitual que las calles de Torrelavega se inundan con miles de personas **visibilizando el problema de las adicciones** y apoyando a quienes padecen esta enfermedad. Este año, con la situación de pandemia originada por el COVID19 debemos garantizar la salud pública y lamentablemente no podremos estar juntos, sin embargo eso no significa que no podamos estar **unidos en la distancia**.

La enfermedad de las adicciones también continúa existiendo, incluso se agrava en este contexto de crisis social y sanitaria, con lo que **ahora más que nunca debemos seguir luchando contra esta otra “pandemia silenciosa”** que afecta a tantas personas y familias.

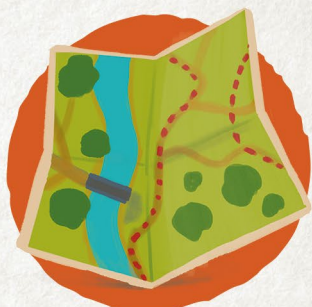
ESTE AÑO, MÁS UNIDOS QUE NUNCA

Este 12 de octubre tan sólo os pedimos que dentro de las medidas sanitarias del momento, nos sigáis apoyando. Para ello, si ese día sales a comprar el pan, si haces deporte, das un pequeño paseo o si estás recorriendo el pasillo de tu casa, hazlo con nuestro dorsal, sube una foto con el dorsal y el hashtag **#AMATunidosenladistancia**, y permítenos que inundemos las redes, sintiendo un año más que **la MARCHA AMAT es mucho más que una marcha**.

Este virus no podrá quitarnos la gran solidaridad que Torrelavega, la comarca del Besaya y Cantabria en general siempre mantienen con AMAT, y por eso el día 12 de Octubre, de forma segura e individual, **nos uniremos en la distancia**.



SIN HORARIOS



SIN RECORRIDO



SIN AGLOMERACIONES



SEGURA

Forma de participar o colaborar en la marcha



Colabora comprando nuestro dorsal.

Puntos de venta: Sede de la Marcha (Bulevar Demetrio Herrero) y AMAT (C/ General Castañeda). Consulta nuestra web para otros puntos.



Hazte una foto con el dorsal el 12 de Octubre si sales a caminar, si estás en casa haciendo ejercicio, si sales a comprar el pan ...



Sube la foto a tus redes con el hashtag #AMATunidosenladistancia y etiqueta a AMAT @amattorrelavega

¡Ayúdanos a inundar las redes compartiendo tu foto!



¿A QUIÉN AYUDAMOS EN AMAT?

A todo el que lo necesite. Ayudamos a quienes tienen o creen que pueden tener una adicción, a personas y/o colectivos que solicitan más información, así como le damos apoyo a familiares de personas con esta enfermedad. Somos un recurso para todos/as porque a todos/as nos afecta.

¿CÓMO CONTACTO CON AMAT?

A través de nuestro **teléfono** (942 89 12 42 / 695 15 22 92), nuestro **email** (info@amattorrelavega.es) o en nuestras oficinas de **Torrelavega** (C/ General Castañeda 6, Bajo).

También puedes visitar la **web** www.amattorrelavega.es y enviar tus preguntas al **buzón anónimo**.



SÍGUENOS EN NUESTRAS REDES:

#AMATunidosenladistancia / @amattorrelavega

